

StempeluhrPLUS Version 5

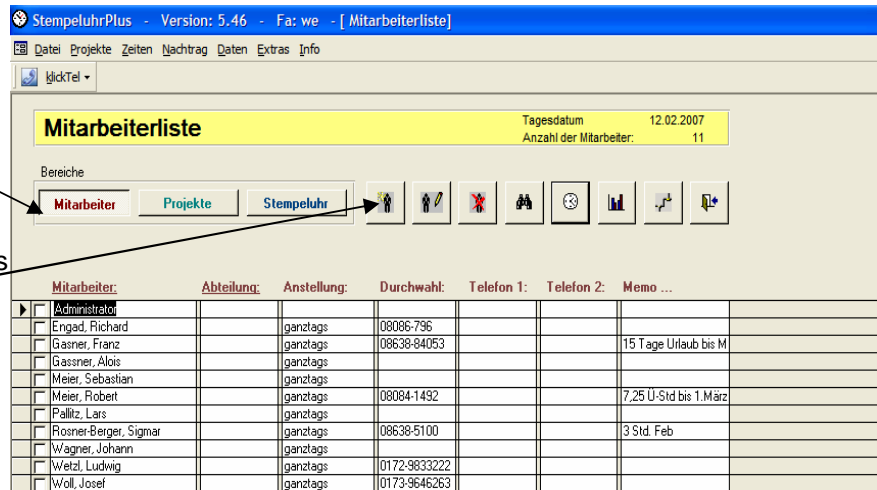
Schnelleinstieg

Eigene Daten anlegen und los geht's !

1. Mitarbeiter anlegen

Wählen Sie den Knopf **Mitarbeiter**

Das erste Symbol neben dem Knopf **Stempeluhr** ist ein kleines Männchen, mit einem gelben Stern. Klicken Sie auf dieses und fügen Sie einen neuen Mitarbeiter hinzu.



Tragen Sie den Nachnamen, Vornamen und ein Kennwort ein.

z.B. Vorname= Hans
Kennwort= ha

Bestätigen Sie mit **OK** und somit ist ein neuer Mitarbeiter angelegt.

2. Projekte anlegen

Wählen Sie den Knopf **Projekte**

Das erste Symbol neben dem Knopf **Stempeluhr** ist eine Diskette, mit einem gelben Stern. Klicken Sie auf dieses und fügen Sie einen neues Projekt, Ihrer Wahl hinzu.

Projektname: z.B. Türen Meier

Bestätigen Sie mit dem **OK** Knopf rechts unten und somit haben Sie ein Projekt angelegt.

Wiederholen Sie den Schritt und legen Sie weitere Projekte an, somit können Sie in der Eingabemaske (Mitarbeiter) zw. verschiedenen Projekten auswählen.

Wechseln Sie nun mit dem Knopf **Stempeluhr** in die Eingabemaske für die Mitarbeiter

The screenshot shows the 'StempeluhrPlus' software interface. The main window is titled 'Projektliste' and displays a table of projects. A dialog box titled 'Neues Projekt anlegen' is open, allowing the user to create a new project. The dialog box contains the following fields and options:

- FA-Nummer: 1452
- Konstant:
- Pr-Nr: 1452
- Projektname: (empty)
- Geb. Kostenstelle: (empty)
- Projektleiter: (empty)
- Mitarbeiter: (selected)
- Kundenkontakt: (empty)
- Projekt-Start: (empty)
- Termin: (empty)
- Projekt-Ende: (empty)
- Memo: (empty)
- Memo drucken:

At the bottom of the dialog box, there is a table for calculating project costs:

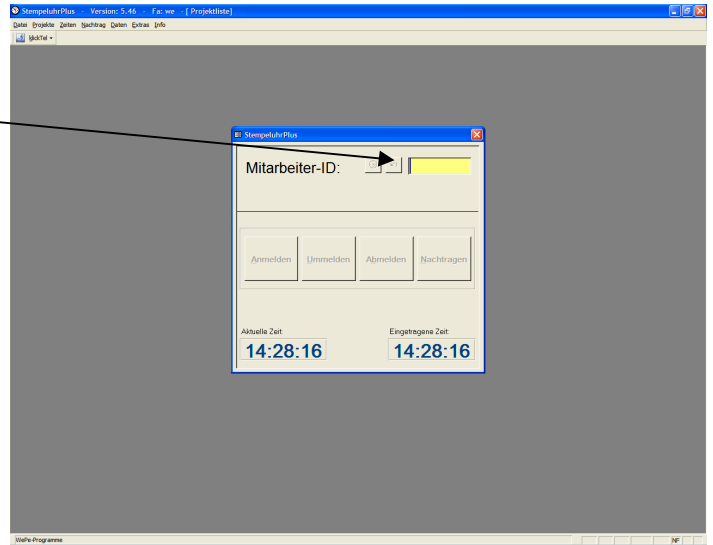
Neu berechnen	Ist:	Soll:	Abweichung:
Arbeitsstunden:	0 Std. 00 Min.	0 Std. 00 Min.	0 Std. 00 Min.
Stückzahl:	0 Stück	0 Stück	0 Stück
Arbeitskosten:	0,00 €	0,00 €	0,00 €
Materialkosten:	0,00 €	0,00 €	0,00 €
Gesamtkosten:	0,00 €	0,00 €	0,00 €

The dialog box has 'Abbrechen' and 'OK' buttons at the bottom.

3. Mitarbeiter - Anmeldung

Tragen Sie nun das zuvor vergebene Kennwort in die **Mitarbeiter – Eingabemaske** ein!

Wählen Sie ein Projekt aus und stempeln Sie! Anschließend wiederholen Sie das Kennwort und wählen ein anderes Projekt aus. Wiederholen Sie auch dies einige Male.



Wechseln Sie nun wieder über **Datei (links oben)** in die Stempeluhr.

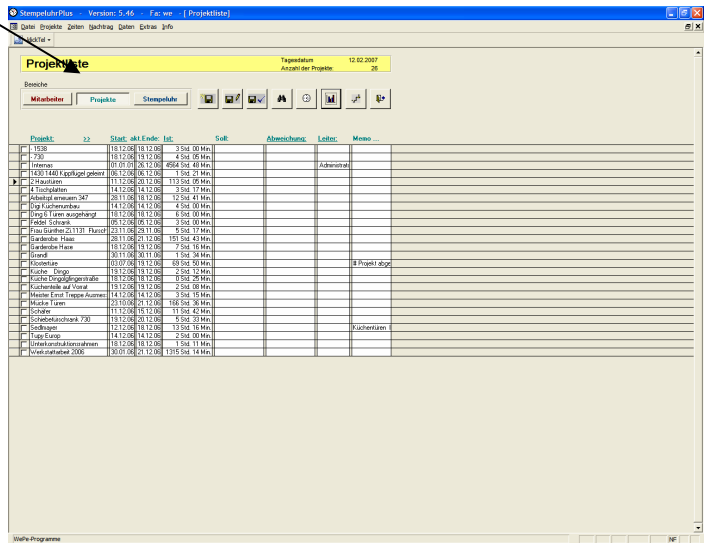
Wählen Sie hierzu den Menüpunkt **„Zur Administration wechseln“** aus!

Das Kennwort hierzu ist **„Admin“**

4. Projekt Auswertung

Wählen Sie den Knopf **Projekt**

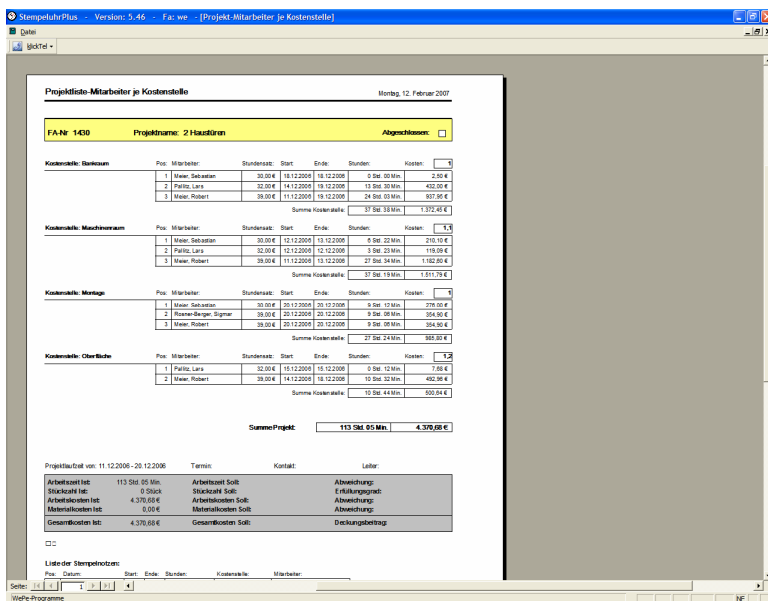
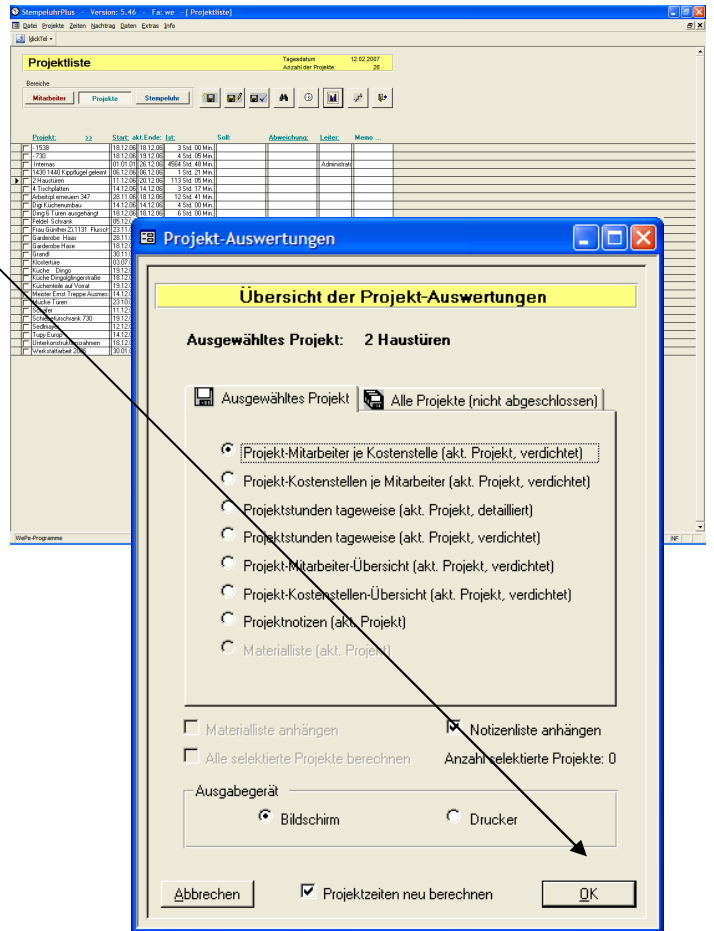
und wählen Sie das Projekt aus, das Sie auswerten wollen.



Um die Daten nun auszuwerten, klicken Sie auf den Auswerte - Knopf (Excel – Chart)

Bestätigen dies mit dem **OK**-Knopf rechts unten.

Im nächsten Fenster erhalten Sie die komplette Auswertung.



Schließen Sie das Fenster und begeben Sie sich wieder in die Administration zurück. Nun wechseln Sie zu dem **Mitarbeitern**-Knopf und wiederholen Sie die Eingaben und Sie erhalten im Gegenzug die Mitarbeiter Auswertungen!

5. Arbeiten mit Demodaten

Laden Sie sich eine Datenbank mit Demodaten!

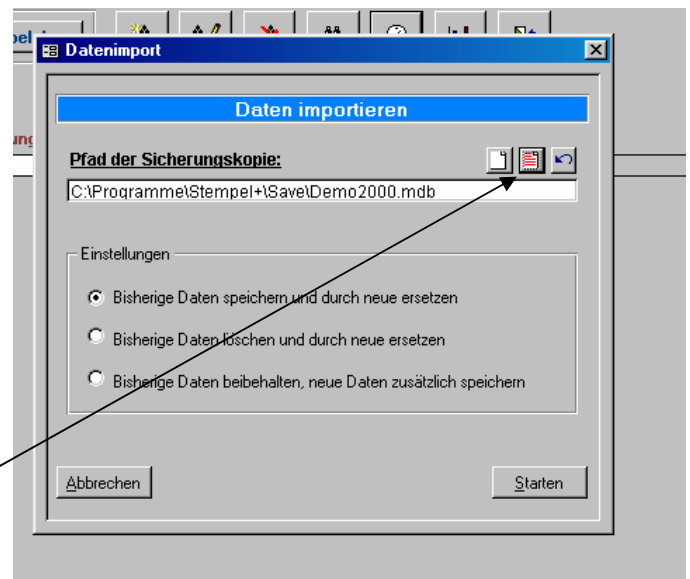
Sichern Sie sich als erstes Ihre bereits eingegebenen Daten!

Wählen Sie oben **Datei** aus, anschließend
- **Sicherungskopie erstellen** -

Als nächsten Schritt:

Wählen Sie oben **Datei** aus, anschließend
- **Sicherungskopie einlesen** -

Dazu wählen Sie das Icon „beschriebene Blatt“



Nun können Sie Auswertungen ansehen, wo bereits mit „echten Daten“ gestempelt wurden.

Falls Sie Fragen zu Einstellungen ect. haben, so dürfen Sie mich gerne und jederzeit anrufen:

0171 – 57 13 516 Mobil
08082 – 392 Büro

Mit freundlichen Grüßen aus Schwindegg!

Ludwig Wetzl
Schreinermeister

www.wetzl.de

www.stempeluhrPLUS.de